



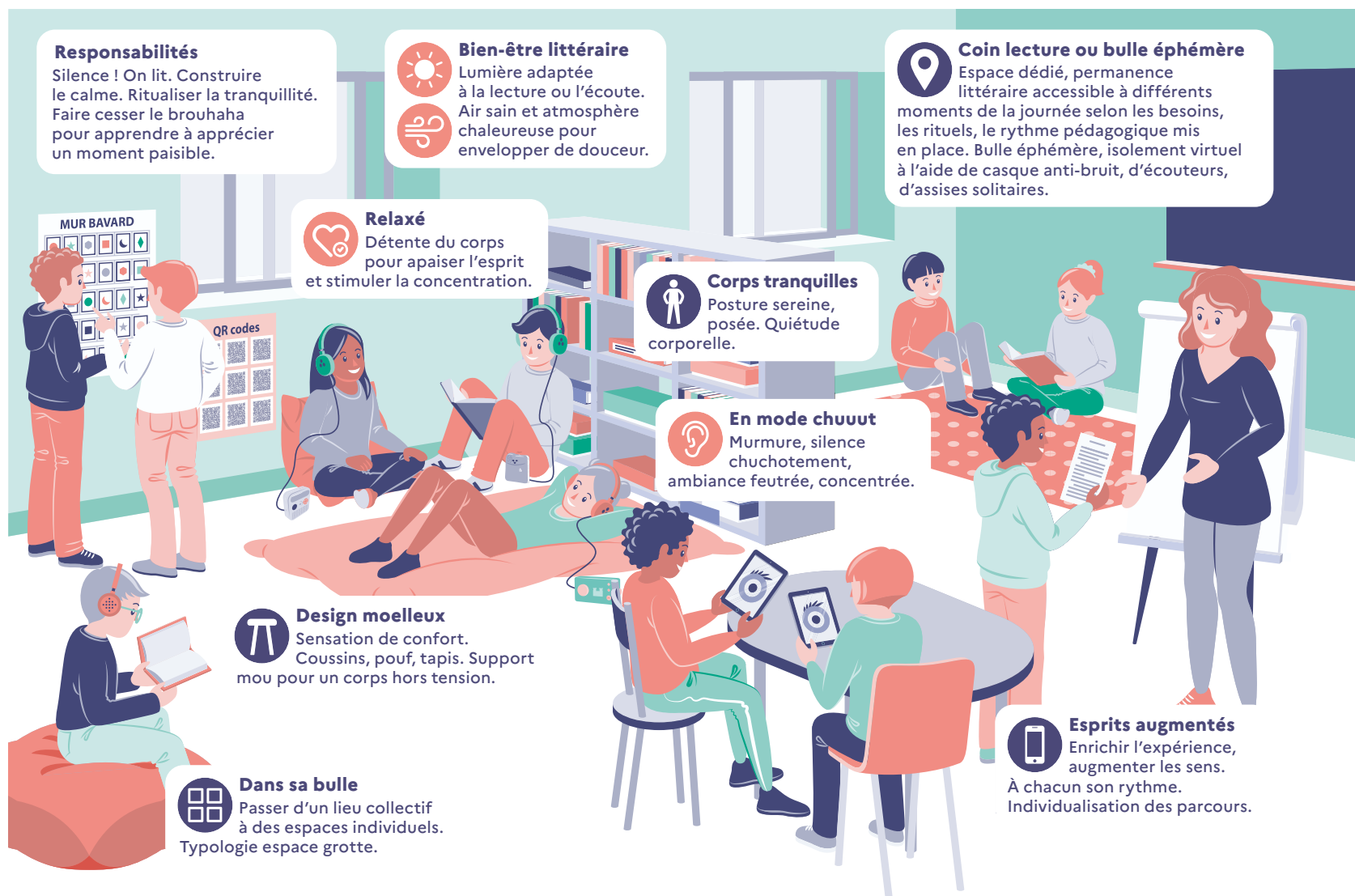
FICHE 2

Lire et écouter

Un voyage immobile

Comment ?

Collection dirigée par Marie Bara



Gestion de l'attention



Paysage pédagogique



FICHE 2

Lire et écouter

Un voyage immobile

Pourquoi ?

DE QUOI PARLE-T-ON ?

- **Un espace de liberté.** Une capsule temporelle, une bulle d'air dans le temps scolaire classique. La lecture, l'écoute comme une respiration dans la journée.
- **Un espace de bien-être.** Un temps à soi. Un moment de découverte. Cultiver le plaisir d'une promenade littéraire.

QUEL HORIZON POUR CE PAYSAGE D'APPRENTISSAGE ?

- Développer l'autonomie, l'imagination, la créativité
- Enrichir l'expérience des élèves avec le numérique
- Encourager la lecture personnelle

Pédagogique

- **Ritualiser l'instant lecture, le temps d'écoute.** Créer une routine rassurante. Construire la concentration, organiser le moment calme, la pause lecture, l'escale podcast, le voyage en livre audio, l'interlude musical. Comme une bulle à soi, un espace de liberté dans la journée scolaire (Quart d'heure de lecture, minute musicale...).
- **Offrir le libre choix.** Lectures variées, possibilités d'écoutes diverses en fonction de l'intérêt des élèves. Travail sur l'engagement en faisant participer les élèves : partage de livres, enregistrement de contenu à mettre à disposition avec un code Qr ou lecture pour les autres.
- **Activer la motivation.** pour inciter les élèves à lire à l'école et en dehors de l'école. Entretenir l'enthousiasme. Un instant privilégié, un moment précieux, un petit plaisir accordé. Comme un temps hors du temps.

Numérique

- **Adaptation des contenus.** À chacun son rythme. Personnalisation de l'écoute et des lectures en fonction du public, des besoins et des temps pédagogiques (podcasts, livres audio, tableaux bavards, mur sonore interactif, pinces ou boutons enregistreurs).
- **Stimulation de la lecture** à l'aide de conteuses numérique (Merlin, Lunii, Bookinou) ou d'application interactive (Lalilo) pour différencier l'enseignement avec des exercices individualisés.
- **Enrichissement de l'expérience des élèves.** Lecture augmentée. Immersion sensible dans d'autres mondes, d'autres temps. Voyage imaginaire, aventure immobile, fantaisie littéraire.

Géographique

- **Occupation de tout l'espace.** À chacun sa place, son coin lecture : par terre, au fond de la classe, sur sa chaise adossé au mur, allongé sur un tapis dans l'angle de la pièce. Une installation confortable dans sa bulle d'écoute contemplative, le long de la fenêtre.
- **Permettre l'isolement physique ou virtuel.** Par la posture, l'agencement du mobilier de manière ponctuelle ou la création d'une zone dédiée disponible à l'envie. Un espace grotte. Comme un refuge pour une pause littéraire, une bulle de calme pour se ressourcer et retrouver la sérénité.
- **Investir les lieux périphériques, autour de la classe.** Couloirs, escalier, préau, cour, hall... Accorder une confiance raisonnée pour construire une relation pédagogique sereine. Responsabiliser les élèves.

Ergonomique

- **Penser l'espace pour favoriser la concentration.** Travailler le silence, le calme. Permettre l'immersion dans sa bulle d'écoute ou de lecture. Mise à disposition de casque antibruit, d'écouteurs. Autoriser l'isolement physique ou virtuel.
- **Libérer le corps de la posture scolaire standardisée.** S'asseoir par terre, s'allonger, se détendre dans un fauteuil pour associer instant lecture, écoute et moment de plaisir.
- **Organiser le confort.** Mettre à disposition des coussins, des fauteuils, des poufs, des tapis. Imaginer un espace agréable. Aménager des coins, comme des repères de bien-être.