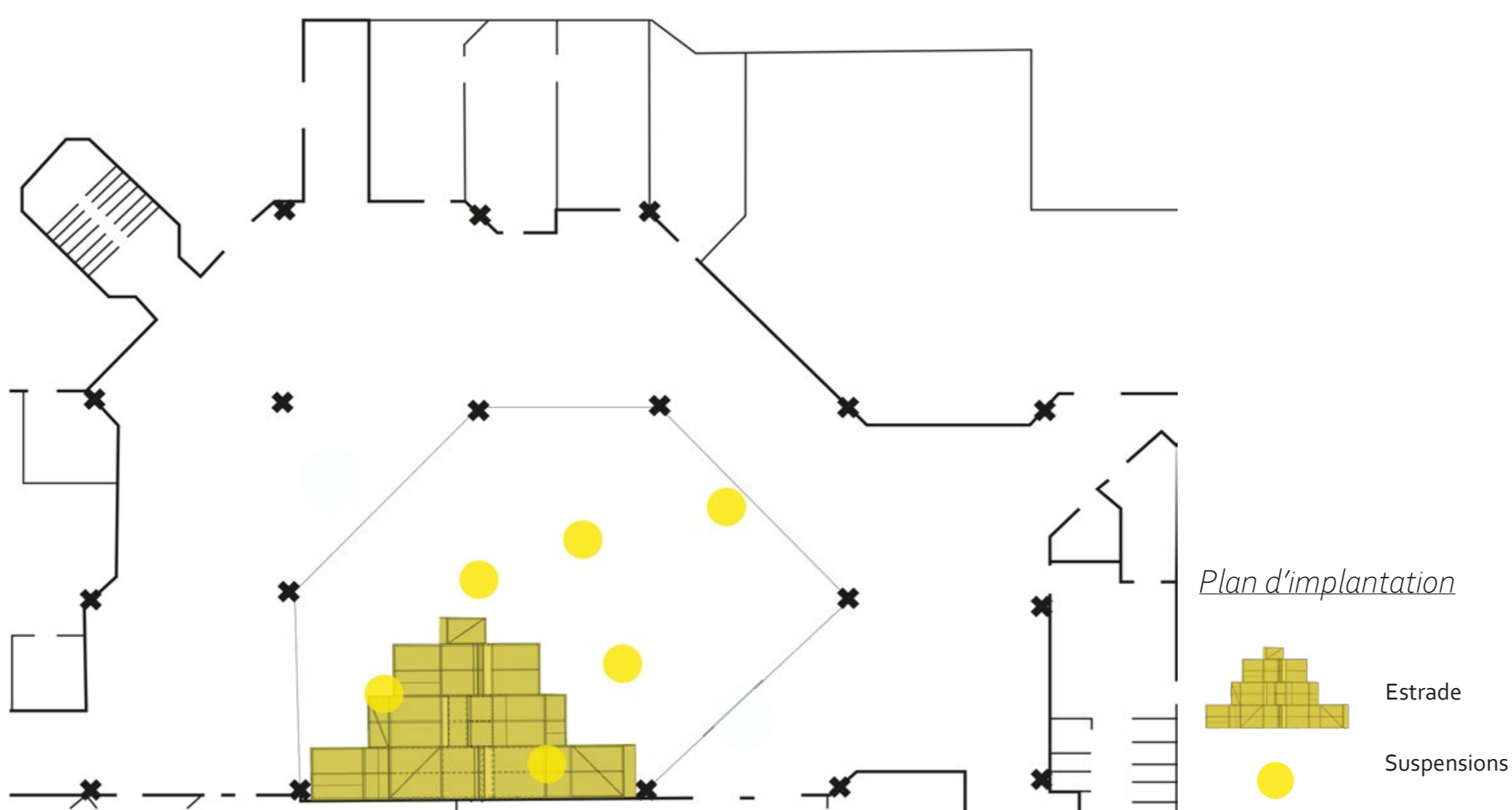


# LE ROCHER

Rassemblement et convivialité  
Lycée Aragon Picasso



L'atrium est un espace qu'affectionne particulièrement les usagers car il offre un vaste espace permettant de se retrouver et de se détendre entre les cours tout en appréciant la lumière zénithale du lieu. Sa place centrale au sein de l'atrium structure le flux et exploite la grande hauteur sous plafond du lieu. Sa forme n'est pas sans rappeler l'ancien gradin autrefois implanté dans cette zone. Il garde ainsi trace du passé tout en donnant aujourd'hui une nouvelle image et identité au lieu.

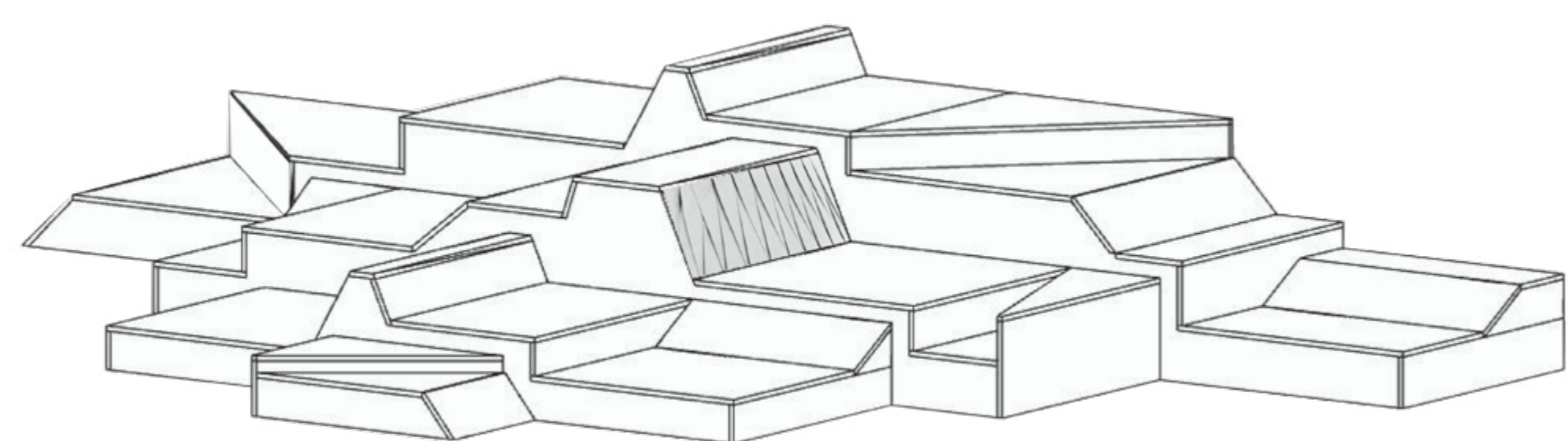
de postures très confortables grâce à une ergonomie étudiée avec des dossiers inclinés et un système de sangles.

En cas de besoin le Rocher peut se rétracter afin de laisser libre champ aux évènements spécifiques comme le bal de fin d'année ou la remise des diplômes. Dans cette disposition, le Rocher sert alors de tribunes grâce à un garde corps amovible.

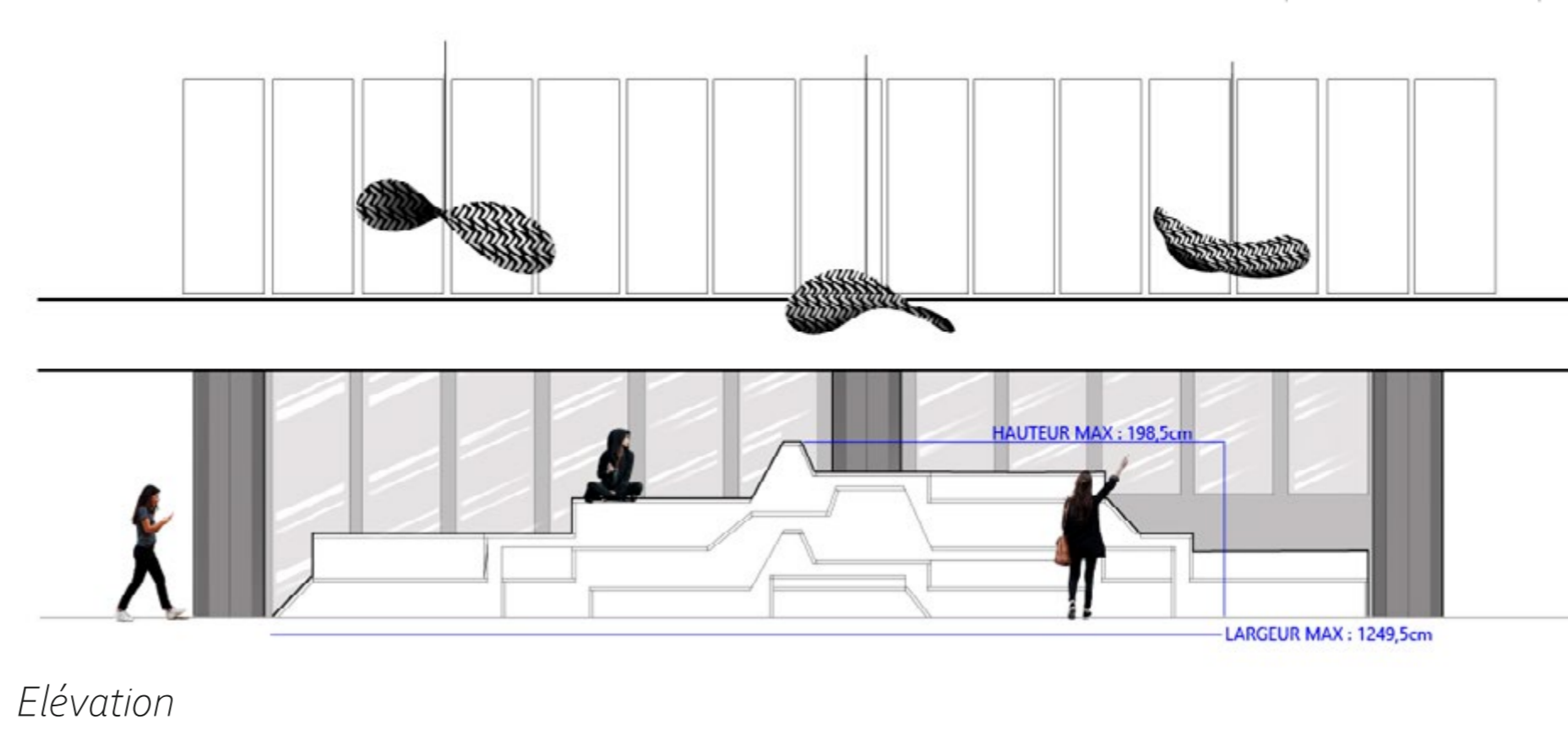
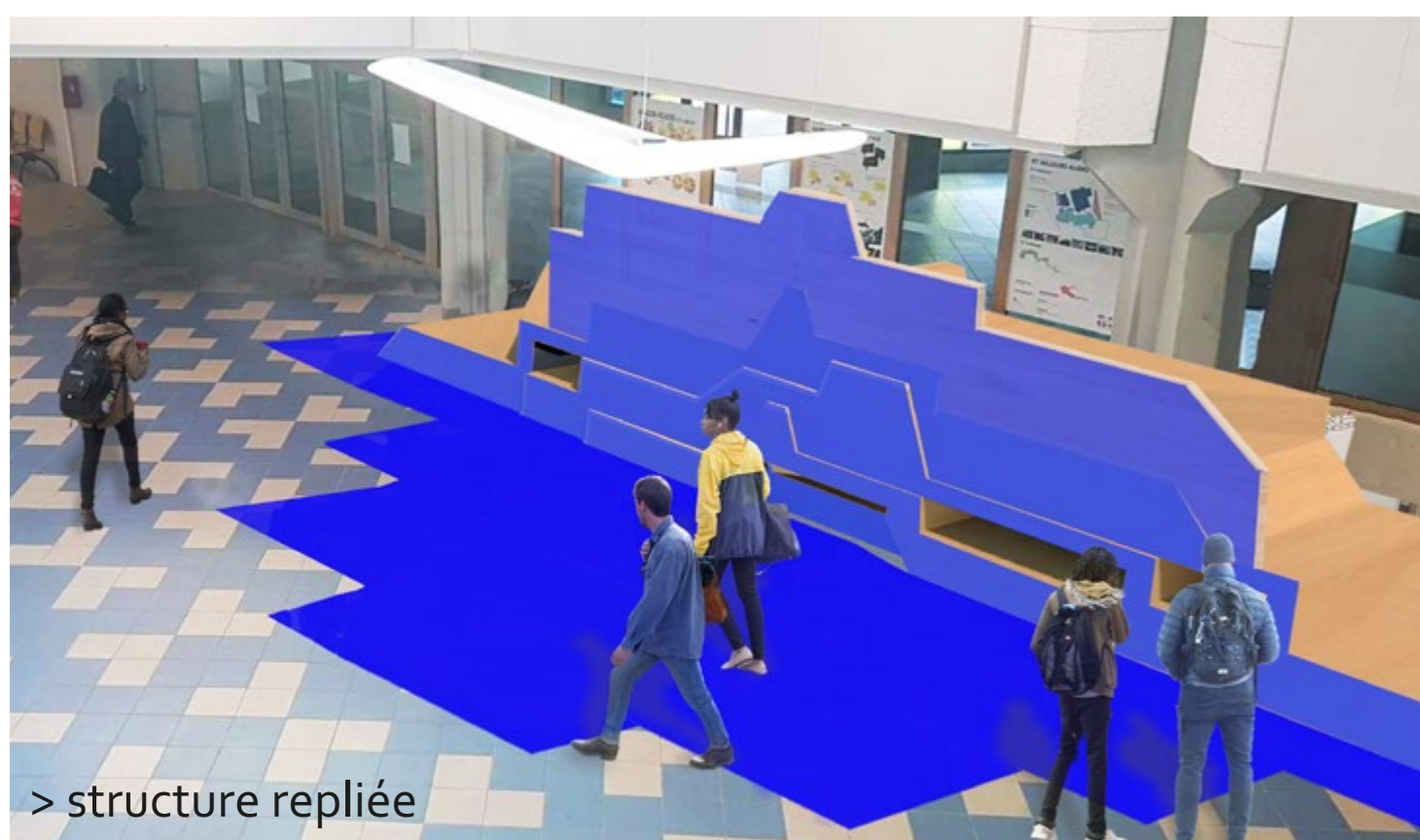
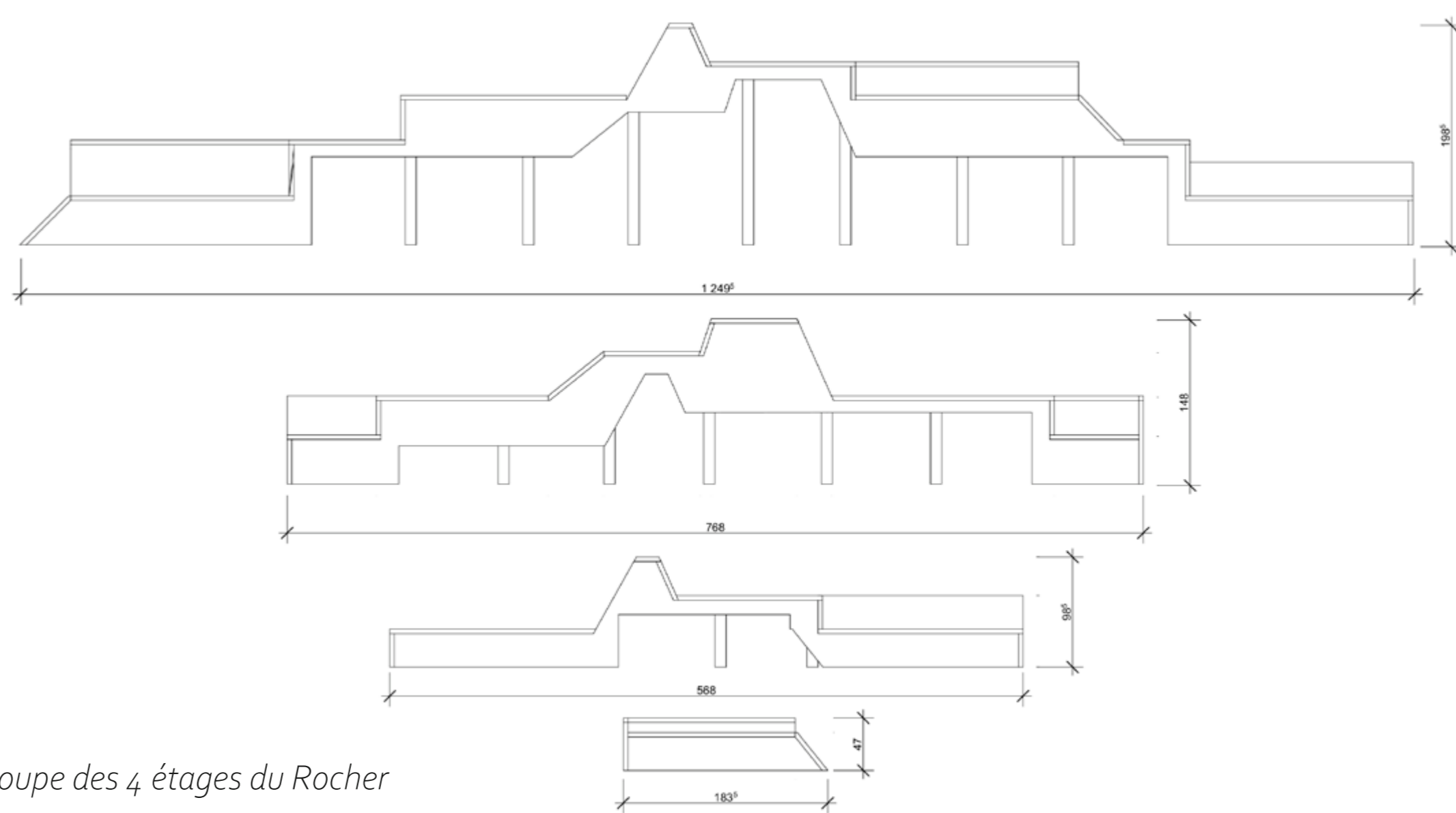
Des suspensions complètent le dispositif et créent un jeu d'ombres avec la lumière naturelle. Leurs structures légères peuvent se mouvoir en suivant les flux d'air. Les motifs ajourés renforcent l'identité graphique du lieu déjà présente.

Le rocher est une structure qui permet de rassembler ou de s'installer seul. Il laisse une grande liberté d'usages et propose une multitude

## USAGES



Axonométrie du Rocher



> des sangles sont intégrées à la structure pour une assise plus souple

