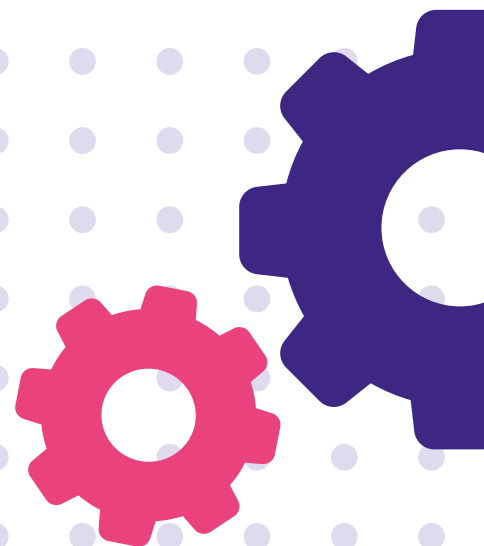




Réfléchir au lieu, penser la salle.

Des conseils pratiques pour mettre en œuvre
la métamorphose des espaces d'apprentissages.



Réfléchir au lieu, penser la salle.

Réfléchir au lieu éducatif, penser la salle de classe, c'est questionner le concept de « forme scolaire ».



DÉFINITION

LA FORME SCOLAIRE

Réfléchir sur la forme scolaire, c'est travailler sur l'organisation du temps et des lieux d'apprentissages ; l'aménagement des espaces scolaires ; la relation des élèves aux savoirs et aux enseignants ; la diversification des démarches pédagogiques et éducatives ; le choix et le renouvellement des outils notamment numérique.



AMBITION

Imaginer des espaces accueillants et confortables, des lieux stimulants qui donnent envie de travailler.

Trouver des solutions créatives adaptées à un espace.

Aménager les idées en fonction des élèves, des usages ou de l'enseignement.

Construire un projet singulier en associant tous les acteurs de la communauté éducative et la collectivité.

Entretenir la motivation des élèves.
Améliorer le climat scolaire.

Prendre en compte l'hétérogénéité des élèves, en créant des espaces collectifs et pourtant individualisés, qui prennent en considération les personnalités.

QUESTIONNEMENT

Comment le lieu est-il utilisé ?

Fonction, appropriation, usage, circulation, sécurité.

Pour quoi faire ?

Quels enseignements ? Quelle discipline ?
Quelle pédagogie ?

Pour qui ?

Quels élèves ? École, collège, lycée ? Combien ?
À quelle fréquence ?

Quels sont les besoins ?

Circuler, différentes postures, différents espaces...

Quels sont les objectifs ?

Favoriser la collaboration, développer l'autonomie...

Comment les élèves, veulent-ils travailler ?

Les observer, les concerter...



MISE EN ŒUVRE

Organiser la réflexion, la mise en œuvre avec les différents acteurs institutionnels : équipe de direction, adjoint gestionnaire, vie scolaire, IA-IPR, IEN, collectivités.

Rendre les élèves acteurs. Les faire participer aux réflexions, aux réalisations. Les impliquer dans l'aménagement pour les investir dans leurs apprentissages.

Prendre en compte les caractéristiques du lieu, de la salle. Personnaliser, individualiser le projet. À chaque espace, ces solutions créatives.

Faire des travaux (collectivités) ou aménager astucieusement l'espace.

Budget sur fonds propres de l'établissement ou financer par la collectivité.

Réaliser un document visuel présentant le projet. Une explication, une argumentation pour pouvoir communiquer sur le contenu pédagogique. Plan, images, devis ou estimation des coûts. Tout ce qui rendra la démarche intelligible, qui donnera du sens.



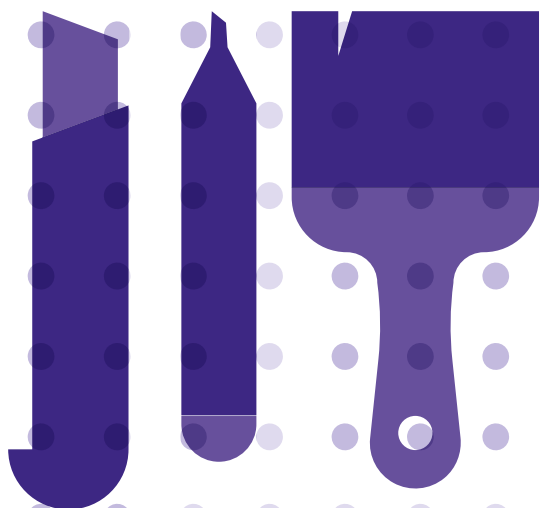
IDÉES PRATIQUES

Recycler, détourner des meubles de l'établissement ou de l'école. Récupérer des tableaux blancs

Définir des espaces par la couleur, peindre un pan de mur, un coin dans une salle.

Choisir le mobilier : petits prix ou entreprise spécialisée. Il doit être pratique. Il faut garder à l'esprit les questions d'hygiène, de sécurité, de solidité et de confort.

Mutualiser les forces. Faire des demandes en équipe pour avoir plus de poids.



DES PISTES POUR ALLER PLUS LOIN

Repenser la forme scolaire
à l'heure du numérique :
vers de nouvelles manières
d'apprendre et d'enseigner



Essaimer une
réflexion autour de la
pédagogie flexible en
lycée professionnel



Réflexion et projet
d'aménagements
des espaces
éducatifs



La rénovation
du Collège lab
Van Gogh

