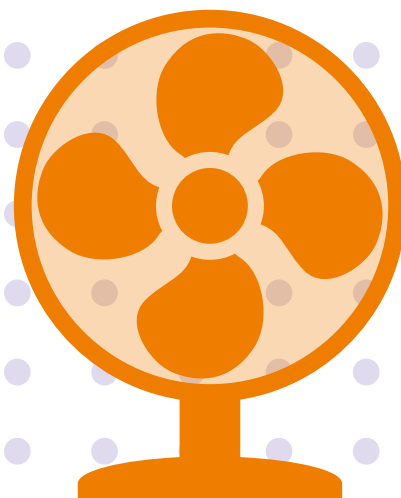




Le confort d'été à l'école

Des conseils pratiques pour mettre en œuvre la métamorphose des espaces d'apprentissages.





Lycée Français international Louis Massignon, Casablanca, Maroc



PROBLÉMATIQUE

La chaleur est une problématique très présente aujourd'hui. À l'école comme ailleurs, il nous faut trouver des solutions pratiques pour créer des « îlots de fraîcheur ». Des lieux agréables même quand il fait très chaud. En ville, surtout, où l'on trouve des « îlots de chaleur urbain » (ICU), des bulles de chaleur due à l'activité humaine et aux matériaux (asphalte, surfaces vitrées) qui absorbent le rayonnement solaire et le restituent sous forme de chaleur la nuit comme le jour.



Arts Lab, collège La Marquisanne, Toulon. Académie de Nice.



OBJECTIFS

- Se protéger de la chaleur.** Anticiper l'aménagement.
- Faire de l'ombre.** Organiser l'espace scolaire en prévision des fortes chaleurs.
- Créer des îlots de fraîcheur.** Adapter les cours d'écoles et les bâtiments.
- Adopter les bons réflexes en périodes de hausses de température :** aération, protection, hydratation.
- Sensibiliser** à la problématique des îlots de chaleur urbains (ICU).

PRÉCONISATIONS

- Aérer :** développer, produire, actionner les courants d'airs.
- Protéger :** faire de l'ombre, gérer l'exposition.
- Hydrater :** brumiser, faciliter l'accès aux points d'eau.
- Communiquer :** des signalétiques et affichages spécifiques pour acculturer aux bons réflexes, trouver les points d'eau.

MISE EN ŒUVRE / ORGANISATION

Végétaliser les espaces extérieurs pour apporter de la fraîcheur. Créer des plates-bandes remplies d'arbustes ou de plantes grimpantes, dans la cour, le long d'un mur. Aménager les toits avec des bacs de plantations pour isoler de la chaleur. Créer un jardin pédagogique dans la cour de l'établissement. Imaginer une oasis, un lieu reposant et agréable où se réfugier lors de fortes chaleurs.

Installer un carré potager, à fabriquer soi-même ou à commander prêt à l'emploi. Il existe des solutions pratiques de carrés potagers modulaires, au sol, surélevés ou verticaux qui s'adaptent à vos besoins. Livrés en kits, faciles à monter et à cultiver avec le manuel pédagogique spécialement réalisé pour les enseignants. Selon les modèles entre 150 et 400 euros avec ou sans plantes.

Prévoir la mise en place, par des entreprises spécialisées, **d'une rampe de brumisation pour espaces extérieurs**, sous un préau ou entre deux arbres, tout en respectant les normes de sécurité en vigueur et en restant soucieux de la consommation d'eau (la diffusion par microgouttelettes, environ 1,5 litre d'eau par heure). Installation possible en une journée. Environ 4 000 euros pour un système le long d'un préau par exemple.

Faire installer par une entreprise spécialisée et par l'entremise des services de la collectivité, **un abri sur mesure en toiles tendues pvc**. Préau, combrière, passage couvert pour réduire la chaleur dans un bâtiment, une solution plus économique que des travaux de construction. Des structures robustes, répondant aux normes de sécurité et qu'il est possible de monter en quelques heures. Selon modèle et projet, entre 150 et 300 euros du m².

Tendre des voiles d'ombrages, installer des filets de type camouflage pour faire de l'ombre dans les espaces extérieurs. Une solution éphémère et économique.

Imaginer un projet d'atelier avec une association, un collectif d'architectes, un artiste, un designer ou autre professionnel afin de fabriquer un module ombragé, une ombrière, ou de réaliser des aménagements paysagers dans la cour.



Lycée Alphonse Daudet

IDÉES PRATIQUES

Bloquer les rayons du soleil et la chaleur, en installant des stores, des rideaux occultants qui seront fermés lors de l'exposition au soleil et relevés le soir avec les fenêtres ouvertes pour laisser passer l'air.

Installer des films anti-chaleur sur les vitres qui rejettent les rayons du soleil avant qu'ils ne pénètrent dans la pièce. Entre 7 et 20 euros du m² selon modèle.

Fabriquer, installer des jardinières mobiles (de petites tailles, légères, sur roulettes...). Différentes plantes en pots pour végétaliser les espaces et apporter de la fraîcheur par évaporation d'eau.

Favoriser la ventilation naturelle, le courant d'air. Sinon prévoir des ventilateurs, à piles ou sur secteur, des éventails pour pouvoir réaliser une brise artificielle quand l'espace ne permet pas la circulation de l'air.

Permettre l'accès à l'eau et à l'hydratation tout au long de la journée. Point d'eau fixe, fontaine d'eau potable éphémère, bouteilles. Disposition de linges humides devant les fenêtres en tendant, par exemple, un fil à linge.

Organiser les espaces extérieurs soit en aménageant les espaces ombragés soit en installant du mobilier mobile que l'on peut déplacer selon l'exposition au soleil.

Recycler un abri de kermesse pour faire une ombrière éphémère dans des espaces extérieurs.

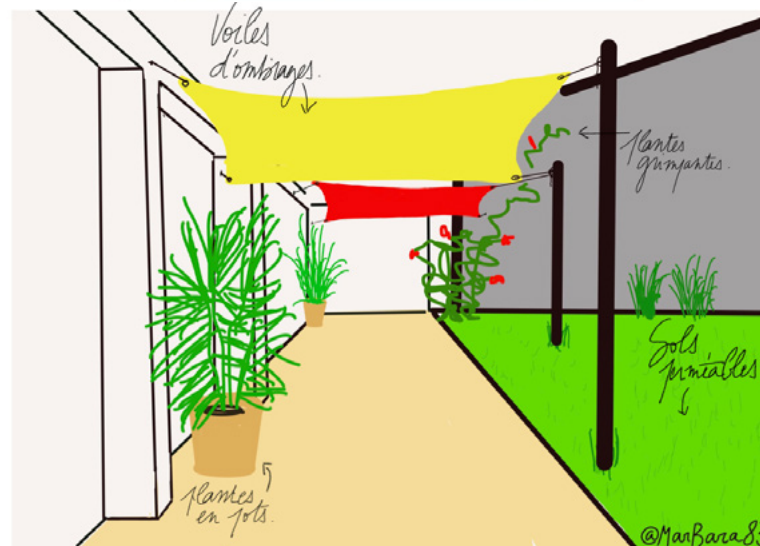
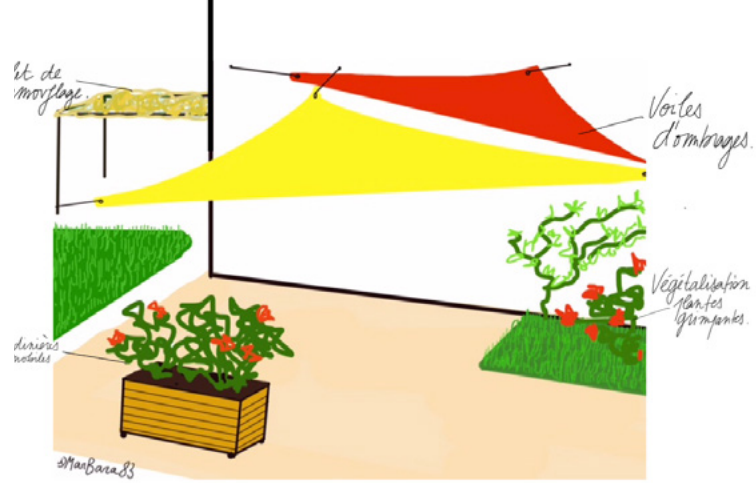


Lycée Français international Louis Massignon, Casablanca, Maroc

IDÉE EN +

« Plan pédagogique spécial chaleur »

Réfléchir en équipe à un « plan pédagogique » à déployer lors des épisodes de canicule. Un plan d'actions, une sorte de protocole d'activités, de projets, d'enseignements, à mettre en place quand il fait très chaud. Constituer un « parcours fraîcheur » à effectuer en journée, dans des rues ombragées ou des espaces bien protégés du soleil, offrant ainsi un vrai confort thermique. Chercher d'éventuels « îlots de fraîcheurs », dans les établissements ou aux alentours. Des espaces de replis possibles pour des actions pédagogiques dans des lieux plus frais. Dehors, sous un grand arbre dans la cour, dans un parc à proximité, près d'un point d'eau, un endroit ombragé avec une fontaine... Mettre en place des partenariats avec des structures culturelles ou sportives, plus fraîches : musées, bibliothèques, espaces publics pour pouvoir déployer ce plan. Anticiper, autant que possible, les autorisations et documents administratifs pour pouvoir répondre à l'urgence climatique.



RÉFÉRENCES/ INSPIRATIONS

<https://archiclasse.education.fr/Le-programme-Oasis-de-la-ville-de-Paris>



Nous remercions les académies de Besançon, Nancy-Metz et Versailles