



La Scène

Des conseils pratiques pour mettre en œuvre la métamorphose des espaces d'apprentissages.





Scène éphémère, le temps d'une présentation orale.
Lycée Bonaparte, Toulon. Académie de Nice.



DÉFINITION

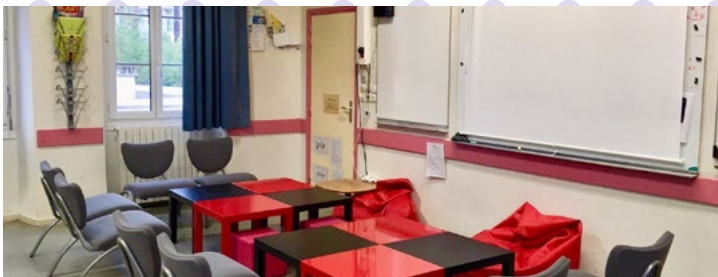
SURFACES D'INSCRIPTIONS

« Scène » est la terminologie employée pour désigner tout espace de communication, tout lieu de présentation au groupe. C'est l'endroit du débat, le forum, l'agora, la « place publique ». Un lieu citoyen où tout le monde échange, donne son avis et apprend à écouter celui des autres.¹



OBJECTIFS²

- Entraîner** les élèves à communiquer et à prendre la parole devant un public.³
- Développer** les compétences liées à l'oral : s'exprimer, argumenter, échanger.⁴
- Apprendre** l'écoute et le respect de la parole des autres.
- Cultiver** la concentration et l'attention.
- Participer** à la construction de la confiance en soi.
- Permettre** aux élèves de devenir acteur dans l'apprentissage du savoir.⁵



Un espace modulable qui s'adapte aux situations d'apprentissages et permet la variation des postures.

Arts Lab, Toulon, et collège St. Hilaire de Grasse, Académie de Nice.



SITUATIONS D'ENSEIGNEMENTS

- Prise de parole**, individuelle ou collective, face à un public.
- Partage de connaissances**, d'idées, de réflexions, ou de points de vue.

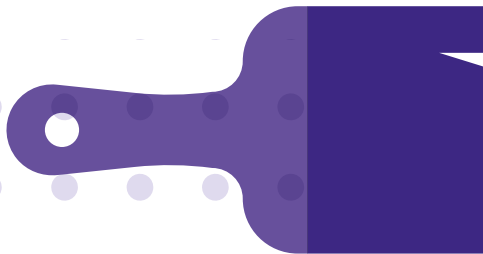
1. https://archiclasse.education.fr/IMG/pdf/b-etats_des_lieux.pdf
2. <https://www.education.gouv.fr/le-socle-commun-de-connaissances-de-competences-et-de-culture-12512>
3. <https://www.education.gouv.fr/baccalaureat-2021-epreuve-du-grand-oral-permettre-aux-eleves-de-travailler-une-competence-89576>
4. Ibid
5. Ibid

MISE EN ŒUVRE / ORGANISATION

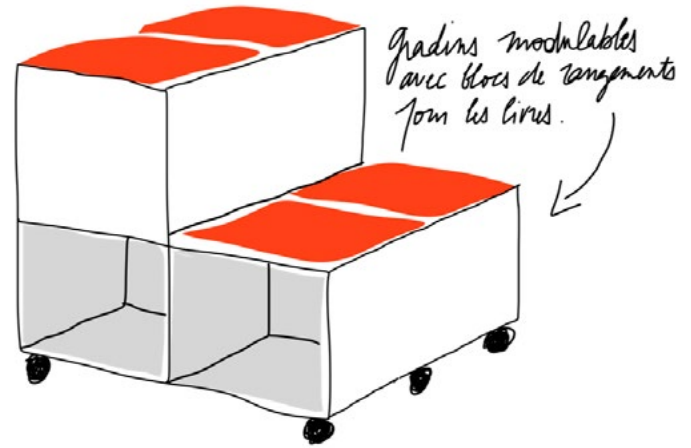
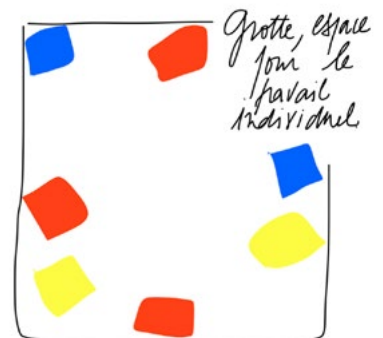
L'espace de la scène s'organise de façon à offrir **une situation d'apprentissage basée sur la communication**. Un individu ou plusieurs, qui s'adressent à un groupe pour partager des connaissances, des réflexions, des idées.

L'organisation spatiale doit prendre en compte cette prise de parole devant un public. **Une surface de projection ou d'inscription peut servir de support à la présentation**, entourée d'un espace offrant le recul nécessaire pour permettre à l'orateur de se tenir debout devant un public, le plus souvent, assis.

L'espace de la scène peut être imaginé de manière plus ou moins formelle. Il ne s'agit pas de créer littéralement une scène, à l'image de l'estrade, élément encombrant d'un autre temps qui garde la connotation négative d'un enseignement figé. Mais plutôt de **penser à une disposition pour la prise de parole** : en demi-cercle, en gradin, assis par terre pour permettre une communication optimale, tant orale, que visuelle.



6. <https://archiclasse.education.fr/Thematique-2-Un-lieu-des-espaces-les-differents-espaces-d-apprentissages>



Des entreprises d'aménagement scolaire proposent du mobilier hybride. Environ 400 euros pour un module de 4 places avec rangement en dessous.

Le mobilier doit faciliter la situation de communication. Peu encombrant, léger, silencieux, modulable. Il peut se déployer rapidement et permettre l'installation de l'audience tout en préservant la visibilité de la présentation. Mobilier sur roulettes, tabourets empilables, petits poufs, coussins... La flexibilité de l'organisation spatiale permet l'adaptation à la situation d'apprentissage.

La création d'espaces versatiles permet des variations formelles et informelles de type d'espace en fonction des besoins pédagogiques. Un espace pour travailler en groupe (feu de camp) peut devenir un lieu de présentation, une scène, avant de se métamorphoser en espace de travail individuel (grotte) simplement en orientant différemment le mobilier, ce qui induit un **changement de posture**. Par exemple des tabourets placés en cercle permettent l'échange en groupe, ils seront placés en demi-cercle devant un orateur puis pourront s'éparpiller pour trouver un espace calme, adossé contre un mur par exemple, pour le confort de la concentration individuelle.⁶

IDÉES PRATIQUES

Libérer la salle du mobilier superflu qui vient encombrer, occuper les murs, gêner la circulation. Privilégier les rangements en hauteur qui dégagent l'espace ou si possible dans une pièce annexe pour faire de la place à la communication. Créer une « place publique », un lieu du discours. Penser l'organisation avec le recul nécessaire pour la prise de parole, aérer l'apprentissage.

Organiser un espace de présentation attractif pour multiplier et encourager les prises de parole. Par exemple avec l'usage du numérique, (tableaux interactifs, tablettes connectées à un vidéo projecteur, télécommande pour la mobilité de l'orateur...). Ou encore des assises pour le public qui viennent rompre avec la chaise scolaire. De la couleur, des surfaces d'inscription pour utiliser le mur comme un support du discours.

Réfléchir aux différentes postures. Plutôt que de surélever l'orateur, penser à organiser des assises confortables pour le public. Un tapis qui se déroule, des coussins qui se déploient, un coin qui peut se transformer pour accueillir la prise de parole.

Créer plusieurs surfaces hybrides, des supports verticaux de projection et/ou d'inscription, pour stimuler les présentations, décentraliser la parole et le savoir.

Imaginer des scènes, dépolariser la salle de classe. Plutôt qu'un seul espace de prise de parole vers lequel tous les regards se concentrent, traditionnellement l'espace dit « du professeur », au tableau près de l'ordinateur pour utiliser le vidéo projecteur. Multiplier, varier les espaces de représentation pour activer le discours des élèves plus régulièrement, les entraîner à l'oral face à de petits groupes. Comme des ateliers pour rendre l'élève acteur dans l'apprentissage du savoir.

Détourner l'architecture dans le respect des règles de sécurité. Un escalier intérieur ou extérieur, peut devenir, de façon éphémère, un espace de type scène. Les marches, comme des gradins, offrent une suite de degrés propice à la communication et sa visibilité. Il faut cependant, faire attention à ne pas gêner la circulation, fonction première de ce lieu.



Les scènes de la classe mutuelle, lycée Dorian, académie Paris.



Les marches d'un escalier deviennent de façon ponctuelle le théâtre d'une prise de parole. Lycée Bonaparte, Toulon, Académie de Nice.

RÉFÉRENCES/ INSPIRATIONS

<https://rosanbosch.com/en/project/vittra-school-södermalm>



<https://rosanbosch.com/en/project/st-andrews-scots-school>

