



Debout

Nécessaire pour certains élèves qui ont besoin de bouger



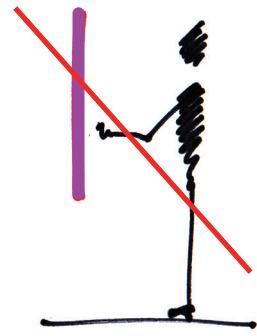
Debout + table

Ateliers en petits groupes



Debout + plan incliné

Très bien pour s'entraîner à l'écriture dans une posture différente de l'assise



Debout + plan vertical

Peu ergonomique pour des enfants qui apprennent à écrire



Assis-debout

Peu crédible pour les élèves ; éventuellement pour les enseignants



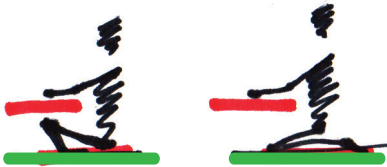
Assis

Posture favorisant l'attention portée vers un élément extérieur (tableau, écoute d'un camarade, etc)



Assis + table

Posture indispensable pour l'écriture, plus facultative pour les autres activités



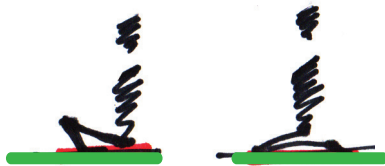
Assis au sol + table

Variante possible pour activités récréatives : jeux éducatifs, lecture, etc



Assis jambes tendues

Position tenable à condition d'avoir un support dans le dos



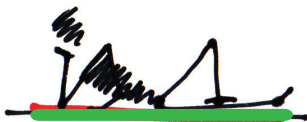
Assis au sol

Position d'écoute



Semi-allongé

Position de détente



Allongé au sol

Position de confort, de détente, de repos, de lecture, de jeu calme