



PLACE
AUX
ÉLÈVES !

— FICHE n° 2 —
ENSEIGNANT

Cartographier les espaces de la classe

→ Maquette et plan

Des séances pour réfléchir
aux espaces d'apprentissages
avec les élèves.

CYCLE 2

LIEN AVEC LE PROGRAMME

BOEN n°31 du 30 juillet 2020

• Questionner le monde

- Se repérer dans l'espace et le représenter :
- Se repérer dans son environnement proche.
- Produire des représentations des espaces familiers.
- Lire des plans



→ Matériel

- Des objets de la classe
- Des messages écrits permettant de les retrouver
- Des blocs de construction et des petites boîtes
- Des tablettes numériques
- Le plan de l'école
- Fiche-élève n°2



→ Place du numérique

- Traitement numérique par les élèves d'une photographie vue de dessus pour la transformer en plan

→ Pourquoi ?

- Comprendre l'organisation de l'espace de la classe et en créer une représentation en 3 dimensions (maquette) puis 2 dimensions (plan).

→ Des outils archiclasse pour vous aider

Thématique 2



DES ACTIVITÉS À PROPOSER AUX ÉLÈVES



1 Se repérer dans la classe

- **Où se situent des objets de la classe, visibles et connus ?**
 - Faire nommer les lieux et les positions.
- **Mener un rallye dans la classe :**
 - En groupes, les élèves disposent d'un message pour trouver un premier objet caché. Là se trouve un deuxième message qui conduit vers un autre objet, et ainsi de suite.

2 Réaliser la maquette de la classe

- **Phase de recherche et de construction :**
 - Comment fabriquer les éléments de la maquette et à quelle taille ? Utiliser des blocs de constructions, des boîtes...
- **Phase d'aménagement :**
 - Comment placer les éléments les uns par rapport aux autres ?

3 Passer de la maquette au plan de la classe

- **Observer la maquette**
 - En variant les points de vue et la photographier en vue de dessus, comme si un drone passait au-dessus de la classe !
- **À l'aide d'un logiciel de traitement d'image**
 - Transformer la photographie en utilisant l'outil « esquisse », afin d'obtenir une image en Noir&Blanc ne laissant visible que les contours. Le plan de la classe apparaît
- **Dessiner alors le plan.**

4 Pour aller plus loin : le plan de l'école

- **Proposer un parcours à travers l'école**
 - À chaque lieu traversé, chercher comment le représenter sur une feuille.
- **Comparer avec le vrai plan de l'école**
 - Y repérer les différents espaces.

Pour que les élèves comprennent la notion de plan, veiller à : toujours faire le parallèle entre espace réel vécu et espace représenté. Mettre en mots les notions vues à chaque étape : nommer les lieux, les meubles, utiliser le vocabulaire spatial, s'appuyer sur les verbes





PLACE AUX ÉLÈVES !

— FICHE n° 2 —
ÉLÈVE

Cartographier les espaces de la classe

Des séances pour réfléchir aux espaces d'apprentissages avec les élèves.

CYCLE 2

RÉALISE LA MAQUETTE ET LE PLAN DE TA CLASSE EN SUIVANT LES 4 ÉTAPES.

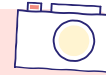
1 - Avec les autres élèves, **fabrique une maquette de la classe.**
Colle une photographie de cette maquette **vue de face.**



3 - À l'aide d'un logiciel de **traitement d'image**, garde uniquement les **contours** présents sur l'image.



2 - Photographie la maquette en te plaçant au-dessus d'elle pour avoir une **vue de dessus.**



4 - À partir de cette image transformée, **dessine le plan de la classe** sur une feuille blanche.



1 Refléchir aux usages de l'école

2 **Cartographier les espaces de l'école**

3 Regarder les espaces de l'école

4 Associer les espaces et leur usage

5 Réinventer les usages et les espaces

6 Imaginer un espace réinventé

7 Définir les droits et devoirs dans chaque espace

8 Concevoir les espaces réinventés

9 Mettre en place les nouveaux espaces

10 Rendre visibles les nouveaux espaces

1

2

3

4

5

6

7

8

9

10

QUOTIDIEN

POSSIBLE

RÉALISABLE