

## lettre d'information

été 2020

### RENTRÉE 2020

—  
POUR UNE MOBILISATION  
DES ESPACES DANS LES MURS  
ET HORS LES MURS



### Dossier Couleurs dans l'espace



### BROCHURE RENTRÉE 2020

La brochure « Pour une mobilisation des espaces dans les murs et hors les murs » présente, à titre indicatif, une gamme des aménagements possibles non exhaustive.

### DOSSIER SPÉCIAL COULEURS

Un dossier spécial "Couleurs dans l'espace" constitué d'une fiche pratique d'un article sur les enjeux du choix des couleurs et une analyse des coloris.



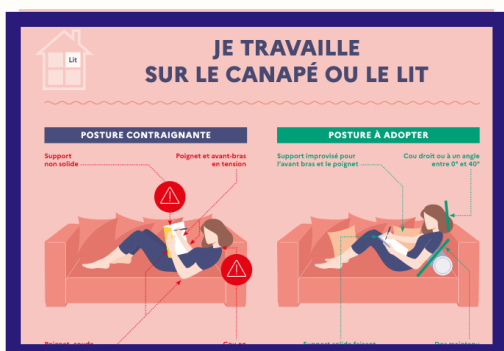
## STUDIO MÉDIA / WEBTV

Comment aménager un studio de webTV ? Avec quel matériel ? Dans quelles conditions ? Retrouvez l'ensemble de nos conseils dans la nouvelle fiche Mobilier en collaboration avec le Clémi.



## 2 FICHES POUR LE CONFORT D'ÉTÉ

La chaleur est une problématique très présente aujourd'hui. À l'école comme ailleurs, il nous faut trouver des solutions pratiques pour créer des « îlots de fraîcheur ». Retrouvez les fiches Mobilier et Comment faire consacrées à cette thématique.



## TRAVAIL SCOLAIRE À LA MAISON, LES BONS GESTES

Une infographie qui rassemble des conseils pour adopter les bons gestes et les postures adéquates quand on travaille ou étudie à la maison.



## NOUVELLE SOUS-RUBRIQUE : ENSEIGNER DEHORS

La rubrique "enseigner dehors" propose régulièrement des éléments de recherches qui confirment la pertinence d'investir les espaces extérieurs à la classe pour enseigner et apprendre.



## FOCUS : ARCHILAB

ArchiLab est un outil d'aide à la co-conception d'aménagement de vos espaces pédagogiques. Sous forme de manipulations de pièces sur un plateau, il permet de matérialiser des concepts d'organisations pédagogiques.